

## Instruks 5: Opfølgning på monitoreringsdata – kommunen ifm. TeleHjerte

### Formål:

Instruksen skal sikre, at opfølgning på data i det telemedicinske forløb i kommunerne foregår korrekt.

### Aktør:

Kommune.

Monitoreringsansvaret placeres som hovedregel i regi af kommunen, hvor det er en indsats under Sundhedslovens §138, efter afslutning af forløb i hjertesvigtsambulatoriet.

Borgere, som ud fra en lægelig vurdering har behov for specialiserede kompetencer i den telemedicinske opfølgning, kan monitoreres i sygehusregi. Disse borgere vurderes løbende og minimum hver 6. måned med henblik på, om de er stabile nok til at overgå til monitorering i kommunen.

### Monitoreringsansvarlig medarbejders opgaver i forbindelse med opfølgning på data:

- Vurdere indsendte data og tolke eventuelle afvigelser ind i en sammenhæng med borgers øvrige sygdomme og symptom billede. Vurdering af indmeldte data på de sygdomsspecifikke spørgsmål kan med fordel ses i sammenhæng med målingerne.
- Kontakt til borger og spørge uddybende til eventuelle symptomer, varighed mv. Monitoreringsansvarlige foretager andre observationer gennem spørgsmål, registrerer eventuelle ændringer i dagligt funktionsniveau, brug af medicin, borgers egen oplevelse af den aktuelle situation mv.
- Ved afvigelser i data, som indikerer sygdomsudvikling i negativ retning, kontaktes borgeren med henblik på, at denne kontakter behandlingsansvarlige læge, eller i overensstemmelse med sin eventuelle selvbehandlingsplan påbegynder eller ændrer en behandling. Ved afvigelser i data, som indikerer sygdomsudvikling i negativ retning er det også muligt, at den monitoreringsansvarlige med borgerens samtykke kontakter den behandlingsansvarlige læge, og drøfter den videre handling.
- Dokumentation i EOJ foretages efter praksis i egen organisation, dog altid under §138.

Målinger foretages individuelt med hensyn til interval og tidspunkt. Som udgangspunkt måler og svarer borger på sygdomsspecifikke spørgsmål en til to gange om ugen.

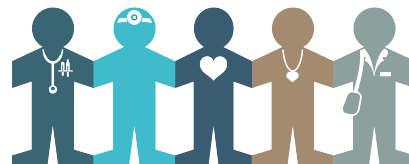
Den enkelte borgers referenceværdier er forudindstillede, men vil fortløbende kunne justeres i samråd med den behandlingsansvarlige læge. For vægt tilføjes referenceværdien ud fra den/de første vægtmålinger.

Den monitoreringsansvarlige skal kontakte den behandlingsansvarlige læge efter aftale med borgeren ved behov for at ændre referenceværdier i forbindelse med ændring i borgers helbredstilstand.

Behandlingsansvarlig læge kan desuden orienteres løbende i forløbet, når det vurderes nødvendigt og altid først efter samtykke fra borger. Samtykke fra borger skal dokumenteres i EOJ.

### Vejledende referenceværdier:

Nedenfor i tabellen ses anbefalinger til forudindstillede referenceværdier, hvor gul angiver at man bør være opmærksom, og rød angiver ikke-normale forhold, hvor handling er påkrævet. Referenceværdier følger



Sundhedsstyrelsens vejledende referenceværdier, dog med en skærpelse ift. vægt, hvor Sundhedsstyrelsen har 2 og 3 kg som henholdsvis gul og rød triagering.

	Rød høj	Gul høj	Gul lav	Rød lav
Blodtryk systolisk	180	170	100	90
Blodtryk diastolisk	100	90	50	40
Puls	100	90	55	50
Vægt	+2	+1	-1	-2

### Kontakt til borger:

Den monitoreringsansvarlige kontakter borger telefonisk, over video eller via meddelelsesmodul i den telemedicinske løsning. Hvilken kommunikationsform der benyttes, beror på en individuel beslutning.

- **Skriftlige meddelelser bør aldrig benyttes til akutte beskeder.**
- Beskedmodulet kan aldrig erstatte dokumentation i EOJ

### Den monitoreringsansvarlige kontakter borger i følgende situationer:

- Når der er undladt gentagne målinger, eller når det sundhedsfagligt vurderes nødvendigt.
- Ved mistanke om fejlmåling.
- Én eller flere indkomne værdier for målinger eller sygdomsspecifikke spørgsmål er afvigende og triagerer rød.
- Hvis borgeren indikerer, at de oplever en forværring af deres hjertesygdom.
- Hvis der vurderes behov for opstart af selvbehandlingsplan (såfremt borger har en sådan).

### Kontakt til behandlingsansvarlig læge:

Som udgangspunkt skal borger selv kontakte behandlingsansvarlig læge ved mistanke om, at borger har forværring af sygdom ud fra målinger og symptombillede.

Bemærk at borgeren kan være omfattet af aftalen om 96-timers udvidet behandlingsansvar.

**Ved akut opstået forværring skal borger benytte de sædvanlige kontakter til egen læge, lægevagten eller alarm 112.**