

Instruks 5: Opfølgning på monitoreringsdata i TeleKOL – kommunen

Formål:

Instruksen skal sikre, at opfølgning af data i det telemedicinske forløb foregår korrekt.

Aktør:

Kommune.

Monitoreringsansvaret placeres som hovedregel i regi af kommunen, hvor det er et §138-tilbud. Borgere, som ud fra en lægelig vurdering har behov for specialiserede kompetencer i den telemedicinske opfølgning, kan monitoreres i sygehusregi. Disse borgere vurderes løbende og minimum hver 6. måned med henblik på, om de er stabile nok til at overgå til monitorering i kommunen.

Monitoreringsansvarlig sygeplejerskes opgaver i forbindelse med opfølgning på data:

- Vurdere indsendte data og tolke eventuelle afvigelser ind i en sammenhæng med borgers øvrige sygdomme og symptombillede.
- Kontakt til borger og spørge uddybende til eventuelle symptomer, varighed mv. Sygeplejersken foretager andre observationer gennem spørgsmål, registrerer eventuelle ændringer i dagligt funktionsniveau, brug af medicin, borgers egen oplevelse af den aktuelle situation mv.
- Sygeplejersken vejleder evt. også pårørende om, hvordan de kan yde bedst mulig støtte.
- Dokumentation i EOJ/EPJ foretages efter praksis i egen organisation.

Målinger foretages individuelt med hensyn til interval og tidspunkt. Som udgangspunkt måler og svarer borger på sygdomsspecifikke spørgsmål to gange om ugen, når borger/patients habituelle tilstand (måleregime) er fastlagt. Den monitoreringsansvarlige sygeplejerske kan med fordel kontakte behandlingsansvarlige læge efter aftale med borgeren ved behov for at ændre referenceværdier i forbindelse med ændring i borgers helbredstilstand. Behandlingsansvarlig læge kan desuden orienteres løbende i forløbet, når det vurderes nødvendigt og altid først efter samtykke fra borger.

Vejledende referenceværdier:

Referenceværdier er opdelt ud fra:

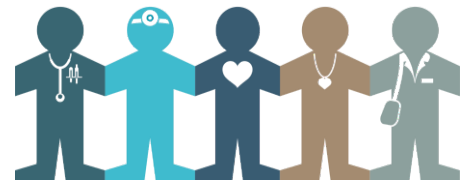
- Normale forhold (grøn)
- Forhold der bør observeres (gul)
- Ikke-normale forhold, der kræver handling (rød)

| | | | | | |
|---------------|-----------|------------------|--------------------|--------------------|------------|
| Saturation | <88 (rød) | ≥88 og <92 (gul) | ≥92 (grøn) | | |
| Puls (hvile): | ≤50 (rød) | >50 og <60 (gul) | ≥60 og <110 (grøn) | ≥110 og <130 (gul) | ≥130 (rød) |
| Vægt kg | +2 (rød) | +1 (gul) | -1 (gul) | -2 (rød) | |

Kontakt til borger:

Monitoreringsansvarlig sygeplejerske kontakter borger telefonisk, over video eller via beskedmodul i den telemedicinske løsning. Hvilken kommunikationsform, der benyttes, beror på en individuel beslutning.

- **Skriftlige meddelelser bør aldrig benyttes til vigtige beskeder.**



- Beskedmodulet kan aldrig erstatte dokumentation i EOJ/EPJ.

Monitoreringsansvarlig sygeplejerske kontakter borger i følgende situationer:

- Når der er undladt målinger, eller når det sundhedsfagligt vurderes nødvendigt.
- Ved mistanke om fejlmåling.
- Én eller flere indkomne værdier for målinger eller sygdomsspecifikke spørgsmål er afvigende og triagerer rød.
- Hvis der vurderes behov for opstart af selvbehandlingsplan (såfremt borger har en sådan).

Kontakt til behandlingsansvarlig læge:

Som udgangspunkt skal borger selv kontakte behandlingsansvarlig læge i følgende situationer:

- Ved mistanke om at borger har en exacerbation/pneumoni.
- Ved tiltagende klinisk forværring.

Bemærk at borgeren kan være omfattet af aftalen om 96-timers udvidet behandlingsansvar.

Ved akut opstået forværring skal borger benytte de sædvanlige kontakter til egen læge, lægevagten eller alarm 112.