

Instruks 8: Afslutning af TeleHjerte-forløb

Formål:

Instruksen skal sikre en korrekt afslutning af det telemedicinsk forløb for borger/patient med hjertesvigt

Aktør:

Kommunen eller sygehus – afhænger af hvem der har ansvaret for opfølgning på data.

Afslutning af det telemedicinske forløb kan ske i følgende situationer:

- Dødsfald
- Hvis borger/patient efter oplæringsperioden ikke formår/evner at benytte det telemedicinske udstyr – og hvis ikke pårørende eller anden relation kan hjælpe hermed, vurderes det, om forløbet bør stoppes
- Flytning (overdrag eventuelt til anden kommune)
- Hvis borger/patient trods talrige opfordringer/gentagende instruktioner ikke foretager målinger som aftalt
- Ved svære fysiske og/eller kognitive forværringer i borger/patients generelle sundhedstilstand
- Det bør overvejes, om patienten kan afsluttes, hvis patienten vurderes at være i en vedvarende stabil fase af sin sygdom og det vurderes, at patienten har opnået det fulde potentiale af indsatsen - på nuværende tidspunkt, velvidende at sygdommen som udgangspunkt er dynamisk i sin natur, og borger/patient kan få behov for ny monitoreringsindsats.
- Ved de løbende evalueringer bør det altid overvejes, om patienten kan afsluttes jf. ovenstående situationer.

Den monitoreringsansvarlige kontakter den behandlingsansvarlige læge for at afklare, hvorvidt borger/patient bør afsluttes, da den behandlingsansvarlige læge altid skal involveres ved afslutning af forløb.

Borger/patient informeres om afslutning enten via telefon, personligt fremmøde af den monitoreringsansvarlige eller via brev/digital post.

Borger/patient kan forblive i indsatsen, også selvom vedkommende i en periode ikke opfylder kriterierne for målgruppen.

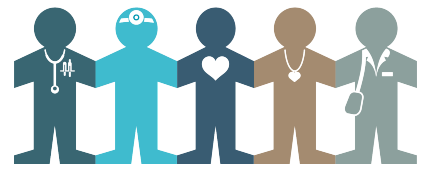
Det er den monitoreringsansvarlige, der har ansvaret for at sikre ned- og hjemtagning af udstyr hos borgeren.

Information til praktiserende læge eller anden samarbejdspartner omkring afslutning af det telemedicinske forløb:

Der skal ved afslutning af det telemedicinske forløb være en tydelig kommunikation omkring, hvad borger/patient afsluttes til, og det videre forløb dokumenteres i EOJ/EPJ samt kommunikeres via korrespondancemeddelelse til relevante parter.

Det telemedicinske forløb kan genetableres, hvis det på et senere tidspunkt vurderes relevant for borger/patient.

Version pr. 03.12.2024



Monitoreringsplan afsluttes:

Borger/patient afsluttes i den telemedicinske løsning.